

# IONIQ 6







# IONIQ

## Ön irányít.

A kifejezetten elektromos járműveket és új generációs e-mobilitási megoldásokat felvonultató, új IONIQ almarika olyan tudatos fogyasztókat szólít meg, akik szeretnének aktívan hozzájárulni egy élhetőbb, fenntarthatóbb jövő megvalósításához. Az IONIQ almarika 2020-as bevezetése a villamosított mobilitás korszakának egyik vezető szereplőjeként új fejezetet nyitott számunkra, hiszen újabb lépést tettünk azon az úton, amelynek végén a zéró károsanyag-kibocsátású, intelligens mobilitási megoldások szolgáltatójává válhatunk.

Az IONIQ lehetővé teszi a modern fogyasztók számára, hogy olyan termékek segítségével valósítsák meg életcéljaikat, amelyek pontosan tükrözik személyiségüket, miközben a természeti környezetre is jótékony hatást gyakorolnak. Az IONIQ többet kínál, mint eljutni A-ból B-be: olyan megoldásokat, amelyek mindannyiunk számára kedvező módon teremtenek kapcsolatot az emberek között, lehetővé téve, hogy mindannyian úgy érezzük, mi irányítunk!



# Kifinomult Streamliner.

Az összetéveszthetetlenül kecses, semmihez sem fogható vadonatúj IONIQ 6 az elektromos mobilitás új korszakát rajzolja ki. Streamliner formavilága és tudatosan, oltalmazó selyemgubóként kialakított belső tere olyan személyre szabott, rugalmasan alakítható környezetet biztosít, amely újraalkotja az utazás élményét. A rendkívül alacsony, mindössze 0,21-es közegellenállási együtthatónak és az élvonalbeli elektromos hajtási rendszernek köszönhetően az IONIQ 6 hatótávolsága elérheti a 614 km-t.



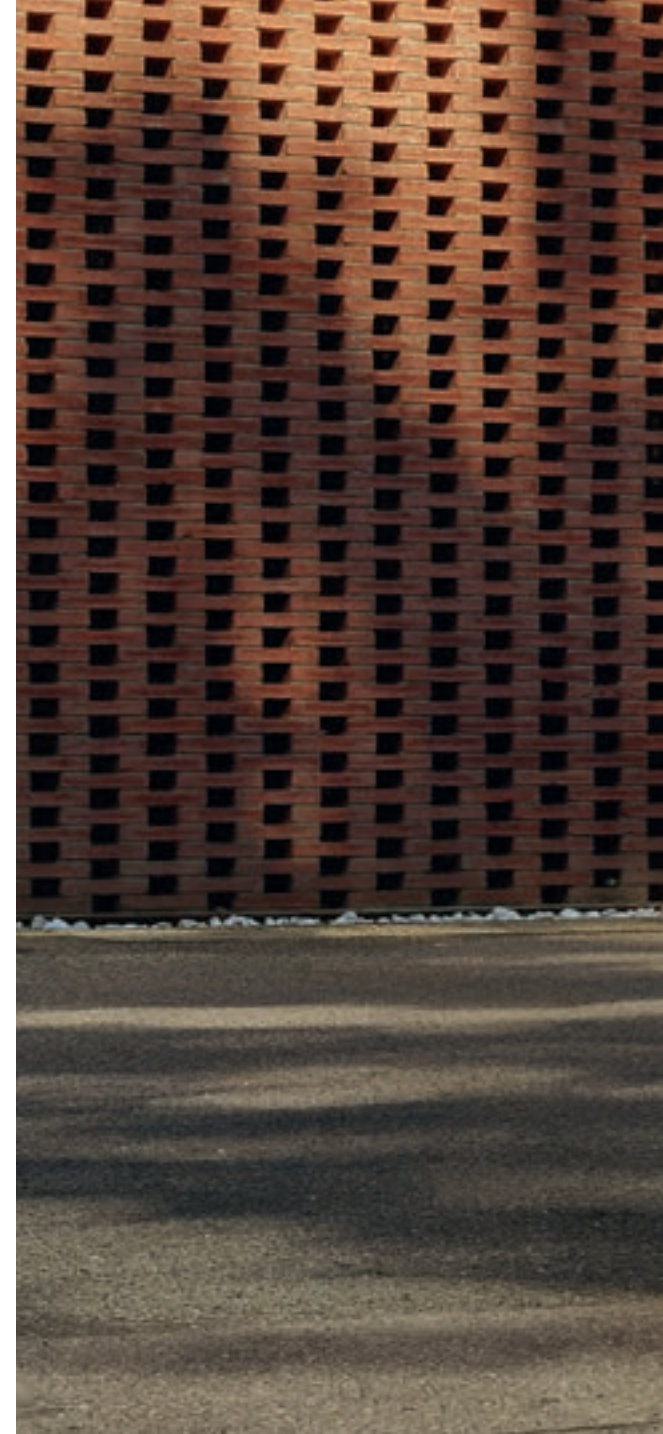


# Kecsesen áramvonalas.

A kecsesen ejtett tetővonalú streamliner szedán lélegzetelállító formaterve egyben kivételesen áramvonalas is, ez pedig kisebb energiafogyasztást és káprázatos hatótávolságot eredményez. A modell lendületes ívei és letisztult vonalai a húszas és harmincas évek áramvonalas járművei, a streamlinerek előtt tisztelegnek, persze napjaink fenntartható mobilitásának elvárásai szerint alkotva újra. A fényszórók az első lökhárító elegáns légbeömlőivel és az aktív lamellákkal harmonizáló kialakítást kaptak, ami egyszerre eredményez megnyerő és praktikus orrkialakítást.



A mátrix LED-technológiát és parametrikuspixel ihletésű ledes nappali világítást alkalmazó intelligens fényszórórendszer automatikusan alkalmazkodik az útviszonyokhoz, és a lehető leggyakrabban alkalmazza a távolsági világítást, anélkül, hogy elvakítaná a szemből érkezőket.









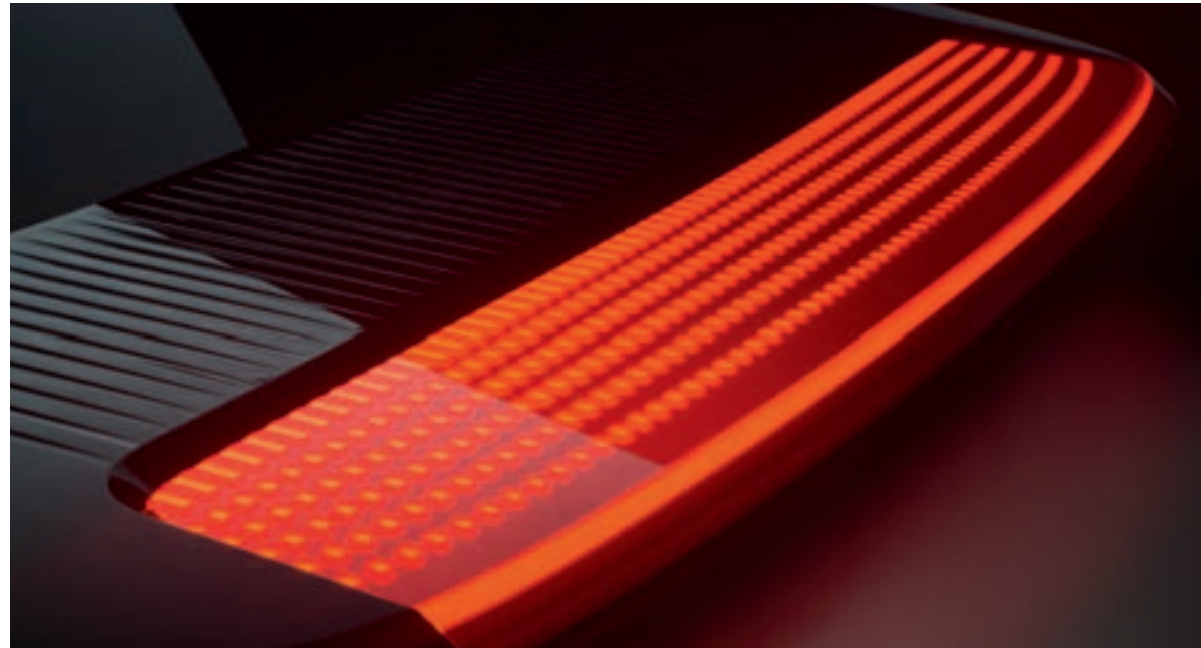






## Elegáns takarékoság.

Az egyszerű, mégis érzéki ívekből felépülő forma a Prophecy elektromos tanulmányautóban gyökerezik. A lehető legnagyobb hatótávolság érdekében optimalizált aerodinamikai jellemzőkkel bíró karosszéria kacsafarok kialakítású hátsó része fokozott leszorítóerőt produkál, míg a hajók tatját idéző felépítmény a légellenállás csökkentésében játszik szerepet. Az elliptikus szárnyat mintázó hátsó légterelő üvegszerű, átlátszó anyagokból készült, amelyek kihangsúlyozzák a modell egyedi LED-es karaktervilágítását.



# Áramvonalas részletek.

Az elektromos közlekedés korszakában az energiafogyasztást csökkentő, illetve a hatótávolságot növelő légellenállás a legfontosabb teljesítménymutató. Az IONIQ 6 esetében a Hyundai mérnökei és tervezői minden eddiginél magasabbra emelték a léceket: az autó közegellenállási együtthatója elképesztően kedvező, mindössze 0,21 – a sorozatgyártású autók között ez a világ egyik legjobb értéke! Ennek érdekében az IONIQ 6 számos fejlett aerodinamikai megoldást alkalmaz, a karosszéria síkjába simuló ajtókilincsektől, a hátsó légteterlőn át, az aktív első lamelláig; a kerekeknél kialakított légfüggönytől a kerékív-hézagot csökkentő betétekig; illetve a légáramlatot leválasztó idomoktól a kerékdobban kialakított légteterlőkig.



## Aktív légteterelő lamellák.

Az első lökhárítóba integrált, aktív lamellák a légbevezető nyíláshoz terelik a menetszelet, és ezáltal a kerekeknél kialakított légfüggönygel és a kerékív-hézagot csökkentő idomokkal összehangolva javítják az autó áramlási tulajdonságait. A lamellák a menetviszonyok függvényében, automatikusan nyílnak és záródnak, így biztosítva mindenkor az optimális áramlási tulajdonságokat és akkumulátor-hűtést.



## Légáramlatot leválasztó idom.

Az IONIQ 6 hátsó lámpatestjei és a hátsó lökhárító alsó része között kialakított, légáramlatot leválasztó idom forradalmian javítja a légellenállást, anélkül, hogy érdemben módosítaná az autó formatervét. Az oldalfalakra átnyúló hátsó lámpatestek és a hátsó légteterlőre szerelt harmadik féklámpa szintén az IONIQ jellegzetes parametrikus pixeleit alkalmazzák.





Kerékívézagot csökkentő elem.

A kerék elé beépített, kerékívézagot csökkentő elem valódi világujdonság, amely passzív áramlásszabályozást alkalmazva mérsékli a légellenállást. Az idom csökkenti a hézagot a kerék és a kerékív között, megakadályozva, hogy az áramló levegő leváljon a kerekekről. Így a lehető legteljesebb mértékben kihasználható az aero-keréktárcsák áramlástani hatása.



Szuperszámítógéppel optimalizált légellenállás.

A légtelítő idom optimális profilját, illetve egyéb előremutató aerodinamikai megoldásokat tervezőink és mérnökeink szuperszámítógépen végzett CFD áramlástani elemzések segítségével határozták meg. A mintegy hetven különböző lehetőség közül így választották ki a legoptimálisabb formát.







# Belülről kifelé.

Az IONIQ 6 kialakítását az első pillanattól fogva emberközpontú értékrend vezérelte, az utasteret a külső dizájnnal párhuzamosan terveztük meg. Ez az autóiparban ritkán alkalmazott, integrált tervezési szemlélet páratlan helykialakítást tett lehetővé: a kupolaként kialakított belső térben az utasok szabadon élvezhetik a fedélzeten töltött időt. Az új elektromosjármű-platfornak köszönhetően a belső tér a lehető legtágasabb. Elöl és hátul egyaránt megnyújtottuk az autót, ami különleges stream-liner sziluettet és maximális helykínálatot eredményezett. Az első ülésorban két teljesen hátra dönthető pihenőülés biztosít prémium komfortszintet. Elég egyetlen gombnyomás, és megpihenhet, amíg tölti autóját.













Hogy a gubószerű utastérben még jobb legyen a térérzet, az első ajtókról a középkonzolra költöztettük át a kapcsolókat, így keskenyebb lett az ajtópanel. A végeredmény nemcsak rendkívül látványos, de így jobban elfér a térd, és még kényelmesebb a vezetés. A kecses, moduláris műszerfal központi eleme az a széles formátumú kijelző, amely egy 12,3 colos infotainment érintőképernyőt és egy 12,3 colos digitális műszeregyesítet egyesít: az ultramodern megjelenésű elem minden kivitelben alapfelszerelés. A kétszínű környezeti hangulatvilágítás az áttetsző anyagokkal harmonizálva olyan pihentető, komfortos légkört teremt, amelyet bármikor pillanatnyi hangulatához igazíthat. A hídszerűen kialakított középkonzol bőséges tárolóhelyet kínál, sík felszínén biztonságosan elhelyezhető egy hordozható számítógép. Az innovatív digitális külső visszapillantó tükrök kedvezőtlen időjárási körülmények között is tisztán megjelenítik a jármű környezetét. A hagyományos visszapillantó tükröknél szélesebb látómezőt kínálnak, így részletesebb képet adnak. A tükrök képe a műszerfalba integrált OLED-kijelzőkön jelenik meg.

# Alakítsa egyéni igényeihez a belső tér megjelenését!

Teremtsen hangulatának megfelelő légkört. Válasszon a szakemberek által kifejlesztett, hatféle kéttónusú hangulatvilágítás közül, amelyek még pihentetőbb, még komfortosabb utazókörnyezetet teremtenek. Vagy válasszon a 64 rendelkezésre álló szín közül, és határozza meg saját hangulatvilágítását. Ráadásul a világítás sebességfüggő üzemmódja pedig a vezetés élményét fokozza: a funkció a jármű menetsebességével összhangban módosítja a belső világítás fényerejét. Az interaktív fényszabályozás a sebességtől függően módosítja az első ajtók hangulatvilágításának fényerejét: 30 km/óránál 10%, 100 km/óránál 100%.



## Csodálatos nap.

Javítson hangulatán a merész, élénk színekkel.



## Lelki kényeztetés.

Lágy, visszafogott tónusok űzik messzire a stresszt és a szorongást.



## Koncentráció.

Ragyogó színek fokozzák éberségünket, javítva a koncentrációs képességet.



## Gyógyító erdőség.

Teremtsen nyugodt, harmonikus környezetet a természet színeivel.



## Meditáció.

A telített színek elmélyült gondolatokat ébresztő légkört teremtenek.



## Kreatív pillanat.

Merítsen ihletet az érzéki színekből.













# Annyira online, amennyire csak szeretné.

Az IONIQ 6 ösztönösen kezelhető, intelligens technológiák lenyűgöző kínálatával gondoskodik az utasok és az eszközök zökkenőmentes online csatlakozásáról. A technológiák integrációja fokozott digitális felhasználói élményt biztosít. Élvonalbeli kapcsolódási funkciók – mint például a Bluelink Connected Car szolgáltatások – gondoskodnak arról, hogy Ön okostelefonjáról vagy szóbeli utasításokkal vezérelhesse autóját. A Bluelink alkalmazás számos ötletes funkció távvezérlésére alkalmas; emellett a navigációs rendszerhez három éven át érvényes, ingyenes előfizetés is jár a Hyundai LIVE szolgáltatásaira. Ezek valós idejű forgalmi és parkolási információk mellett a töltőállomásokra vonatkozó tájékoztatással is szolgálnak, beleértve a töltőpontok számát és jellegét, valamint a töltés várható időtartamát. Elég megérinteni a töltőállomás ikonját, és máris látható, hogy milyen jellegű töltés vehető ott fel. Az útvonaltervező funkciónak köszönhetően elég beírnia a célállomást, és a navigációs rendszer automatikusan felkínálja az út közben elérhető töltőpontokat, így Ön pontosan tudhatja, hol töltheti fel járművét. Az Apple CarPlay™ és Android Auto™ rendszerek sem hiányoznak: elég csatlakoztatnia okostelefonját, és kedvenc alkalmazásait máris a nagyméretű, 12,3 colos érintőképernyőről vezérelheti.

Az Apple CarPlay az Apple Inc. bejegyzett védjegye. Az Android Auto a Google Inc. bejegyzett védjegye.



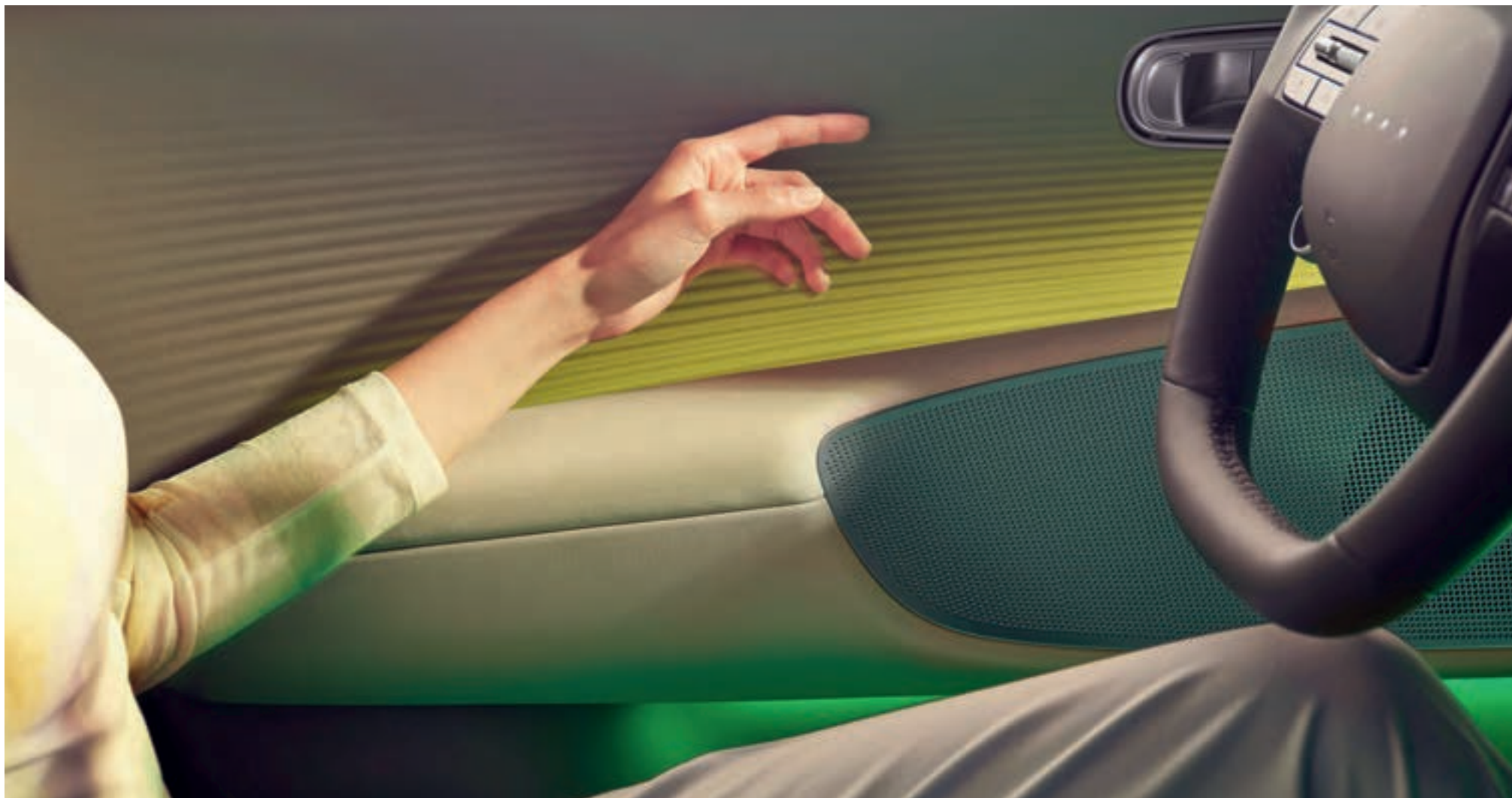
A nagy sebességű, vezeték nélküli teleföntöltő parametrikuspixel-kijelzőjéről egyetlen pillantással leolvasható a telefon töltöttségi szintje.



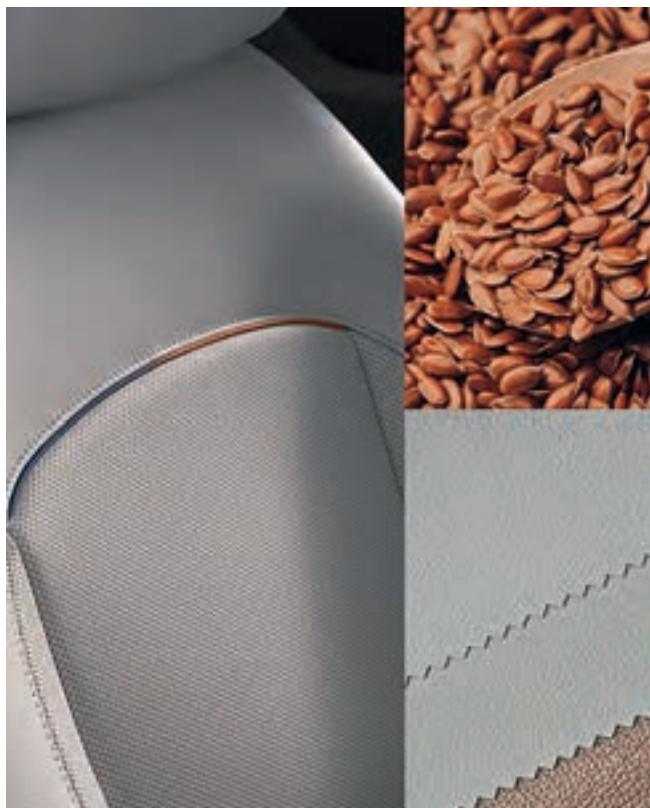
Apple CarPlay™ és Android Auto™ okostelefon-tükrözés.

# Környezetbarát anyagok innovatív alkalmazása.

Az IONIQ 6 fedélzetén széles körben alkalmaztunk fenntartható anyagokat, a külső burkolóelemek színezésénél használt, gumiabroncs-hulladékból kinyert, újrahasznosított pigmentektől kezdve a bambuszfaszénből készült karosszériafestékig. Az utastérben környezetbarát módon feldolgozott bőr, újrahasznosított és biológiai forrásból származó polietilén-tereftalát (PET), növényi olajból nyert biofesték, valamint újrahasznosított halászhalókból készített szőnyegek képviselik a fenntarthatóságot. A természetes anyagok innovatív felhasználásával még inkább fenntarthatóvá tettük gyártási folyamatainkat, hogy az IONIQ 6 minél kisebb mértékben függjön az olaj alapú termékektől.







#### Növényi alapú alkotóelemek az ülések és szőnyegek gyártásánál.

Az ülések, a tetőkárpit és a szőnyegek újrahasznosított PET-szövet mellett cukornádból és kukoricából kinyert, természetes összetevőket is tartalmaznak. Az ülések kárpitozásához pedig lenmagolajjal színezett, biológiai eljárással feldolgozott bőrt használtak fel.



#### Biofesték és bambuszfaszénből előállított színezőanyag.

Az ajtók belső felületét növényi olajokból származó biofestékkel kezelték; a burkolatok színezéséhez gumiabroncs-hulladékból kinyert színezőanyagot használtak fel; míg a karosszériát bambuszfaszén alapú pigmenttel festették.



#### Padlószőnyegek tengeri hulladékból.

A Hyundai által támogatott civil szervezet kiemeli a világtengerekből, a korallzátonyokról a beszakadt halászhalókat, hogy azokat újrahasznosíthassák. Az így nyert nejlonfonalból készülnek az IONIQ 6 padlószőnyegei.

# A legfontosabb technológiai megoldások.

A tudatosan, oltalmazó selyemgubóként kialakított, intelligens technológiákkal felszerelt belső tér olyan személyre szabott, rugalmasan alakítható környezetet biztosít, amely újraalkotja az utazás élményét.



## Fejlett head-up kijelző.

Ez az ötletes megoldás gyakorlatilag az egész szélvédőt egyetlen hatalmas, biztonságosan használható kijelzővé változtatja. A navigációs útmutatástól kezdve a sávelhagyásra figyelmeztető rendszer riasztásáig a legváltozatosabb virtuális információkat vetíti közvetlenül a vezető látómezejébe. Ennek köszönhetően a vezető gyorsabban tudja feldolgozni az információkat, anélkül, hogy tekintetét levinné az útról.





#### e-Active hangzástervezés és BOSE prémium audiorendszer.

Az elektromos közlekedés új hangja. Tegye még inkább érzelmekben gazdag élménnyé a vezetést az e-Active hangzástervezés segítségével. A Hyundainál első ízben alkalmazott szolgáltatás kifejezetten erre szolgáló vezérlő egységek, valamint a fedélzeti BOSE prémium audiorendszer segítségével virtuális menethangot állít elő, ezzel téve még dinamikusabbá a vezetés élményét. Az optimális hangzást olyan változók alapján határozza meg a rendszer, mint a menetsebesség, a forgatónyomaték vagy a gyorsítás mértéke. A prémium BOSE audiorendszerrel elmerülhet a tökéletes zenei élmény világában: a nyolc nagyteljesítményű hangszórót úgy hangoltuk, hogy lenyűgöző hangzást biztosítsanak.



#### Járműből a fogyasztóra technológia (V2L).

Az IONIQ 6 segítségével bármilyen eszközt árammal tölthet, például elektromos kerékpárt vagy robotgót, illetve számítógépet, akár útközben is. A második sor ülései alatt található egy 230 V-os fedélzeti csatlakozó. A kétirányú külső töltőporthoz csatlakoztatható konverter segítségével pedig akár 3,68 kW teljesítményű eszközöket is táplálhat, még akkor is, ha a jármű le van állítva.







# Az elektromos teljesítmény új szintje.

A lenyűgöző teljesítményt intelligens technológiák magával ragadó kínálatával kombináló, egy feltöltéssel akár 614 kilométer megtételére alkalmas, tisztán elektromos négyajtós szedán újírja a kategória szabálykönyvét. A mobilitási szükségletekhez és a kívánt teljesítményhez igazodva az IONIQ 6 számos különböző konfigurációban elérhető. Kétféle akkumulátorcsomag közül választhat: az alapkivitelű 53 kWh, míg a megnövelt hatótávolságú 77,4 kWh kapacitású. Emellett kérhető egymotoros, hátsókerék-hajtású vagy két villanymotoros, összkerék-hajtású kivitel. Bármelyik mellett döntsön is, az IONIQ 6 minden formában sportosan vezethető: a 77,4 kWh-s akkumulátorral felszerelt, összkerék-hajtású verzió 5,1, a hátsókerék-hajtású modell 7,4 másodperc alatt gyorsul 0-ról 100 km/h-ra; az 53 kWh-s akkumulátorral 8,8 másodperc alatt éri el a 100 km/órát a modell. Mindkét variáns végsebessége 185 km/óra.







# Mindig Ön irányít.

Az interaktív kormánykeréken elhelyezett négy parametrikuspixel-LED a legváltozatosabb funkciókat tölti be, a beszálló vezető köszöntésétől kezdve, az aktív üzemmódok megjelenítésén át, a különböző járműrendszerek állapotának a kijelzéséig. A kormánykerék gombokkal és hangvezérléssel is irányítható, így Ön mindig a kezében tarthatja az eseményeket, és azonnal értesülhet az IONIQ 6 állapotáról.



Interaktív LED-es kormánykerék.

Négyféle színkombináció tájékoztat hat funkcióról: köszöntés és búcsúzás; EV menetkész; hangfelismerés; EV töltés állapot; hátramenet; és kiválasztott üzemmód (sport/öko/normál).



# Testre szabható teljesítmény.

Tegye egyedivé a vezetés élményét: az IONIQ 6 teljesítményének számos paraméterét kedve, illetve az adott helyzet szerint módosíthatja. Módosítsa igényei szerint a kormányérzetet, a teljesítményszintet és a gázpedál-érzékenységet. Az összkerekhajtású kivitel esetében a hátsókerekhajtás / összkerekhajtás / automatikus összkerekhajtás üzemmódok közül is itt választhat.



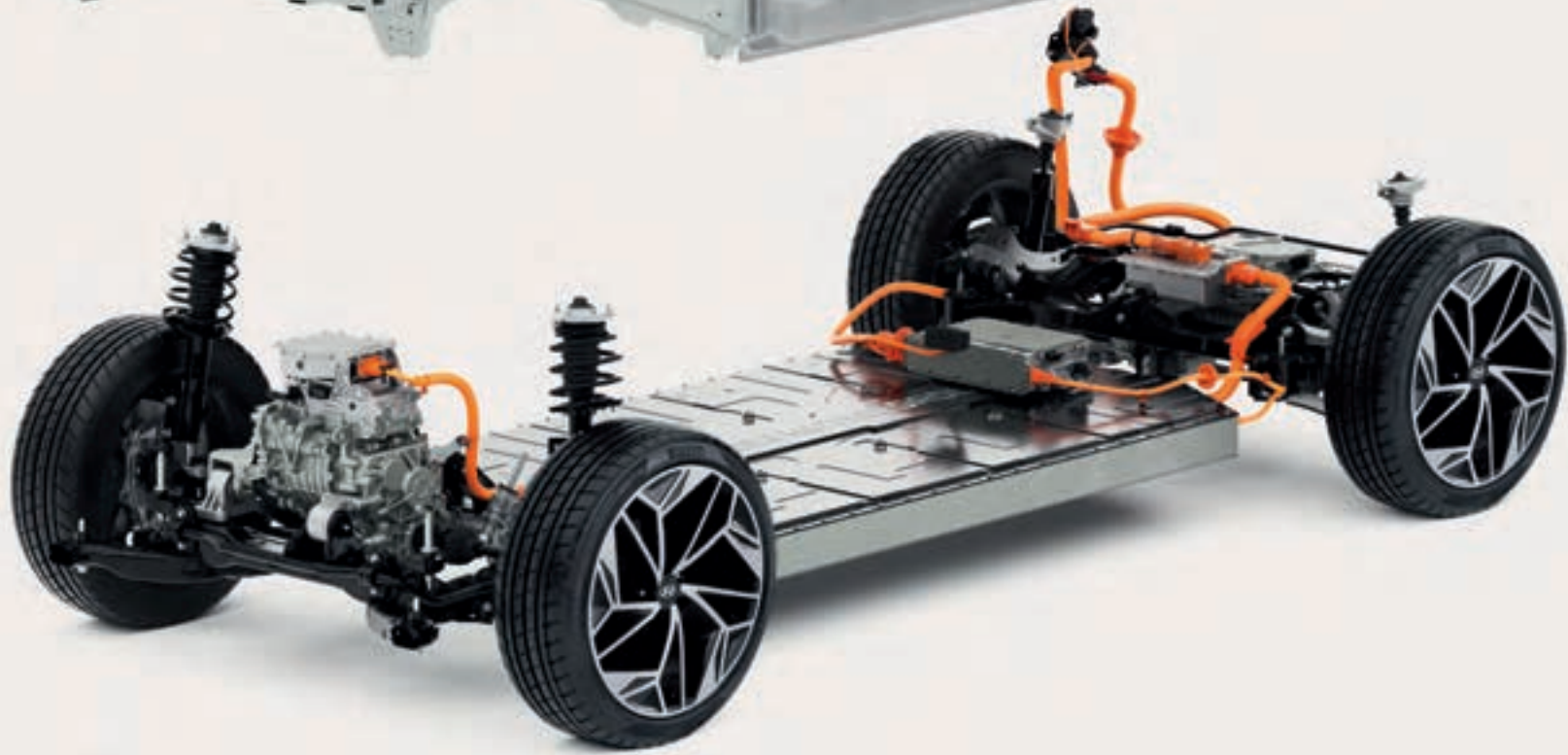
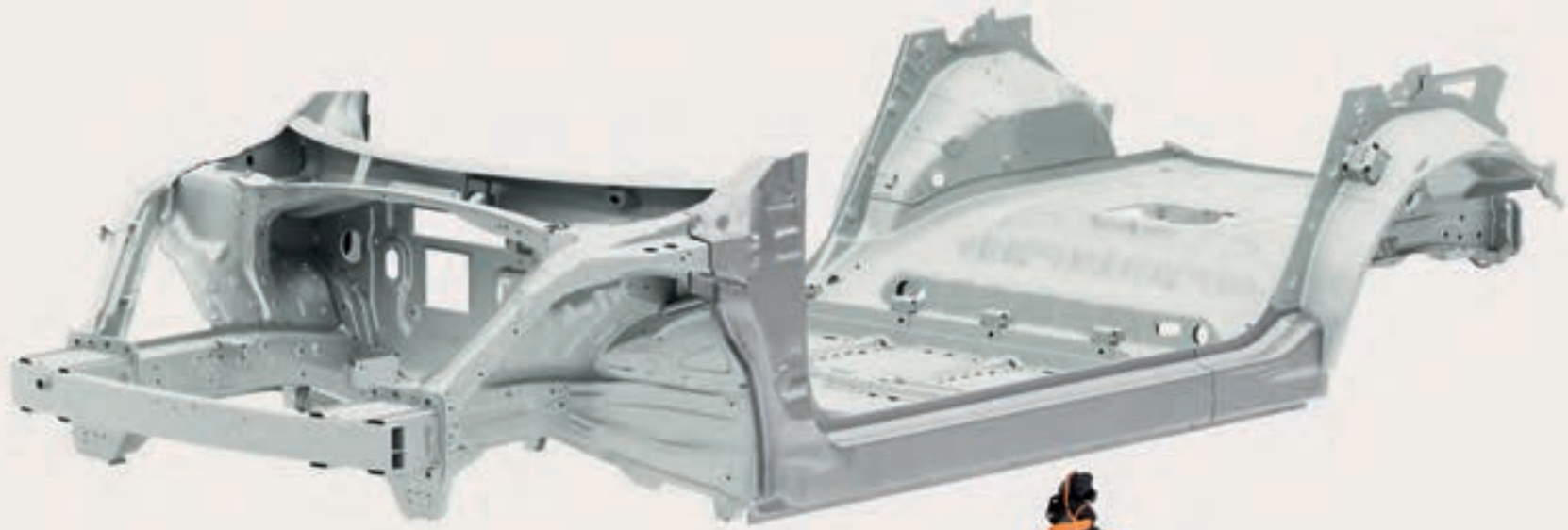
## Kormánykerék érzékenysége.

A kormányüzemmóddal beállíthatja a kormánykerék elforgatásához szükséges erő mértékét. Sportállásban feszesebb, pontosabb a kormányzás, kisebb a rásegítés mértéke, és közvetlenebbek a kormányreakciók, mint Normál állásban.



## Gázpedál érzékenysége.

Az elektromos járművek késlekedés nélkül bocsátanak tekintélyes mennyiségű forgatónyomatékot a vezető rendelkezésére, így a gázpedál lenyomásakor ténylegesen megugranak. Az IONIQ 6 esetében azonban módosítható a gázpedál érzékenysége, ha finomabb vezethetőségre vágyik. Választható beállítások: érzékeny / normál / kevésbé érzékeny.

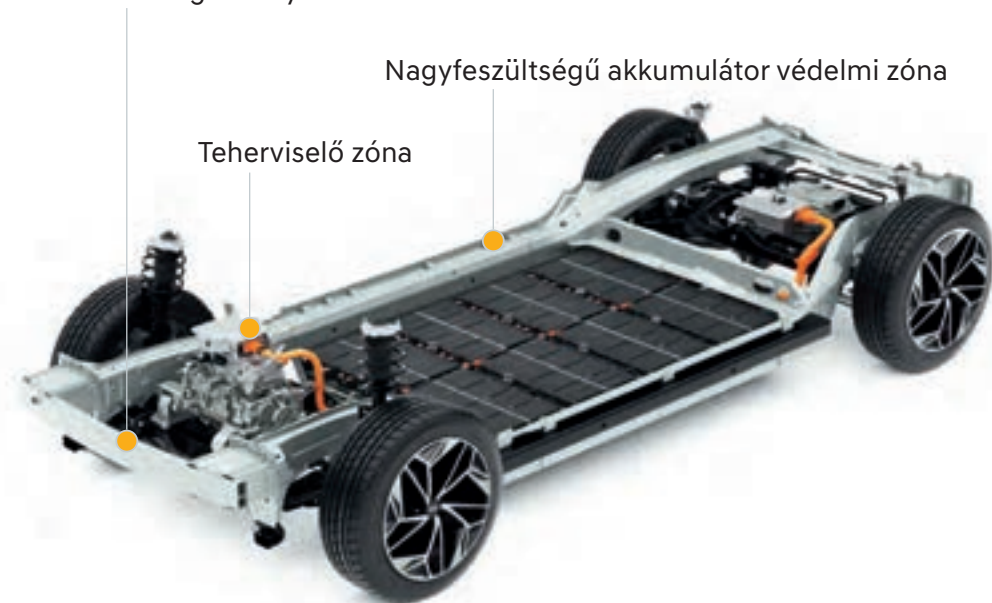




# Az E-GMP révén az élvonalba lépünk be az elektromos közlekedés korába.

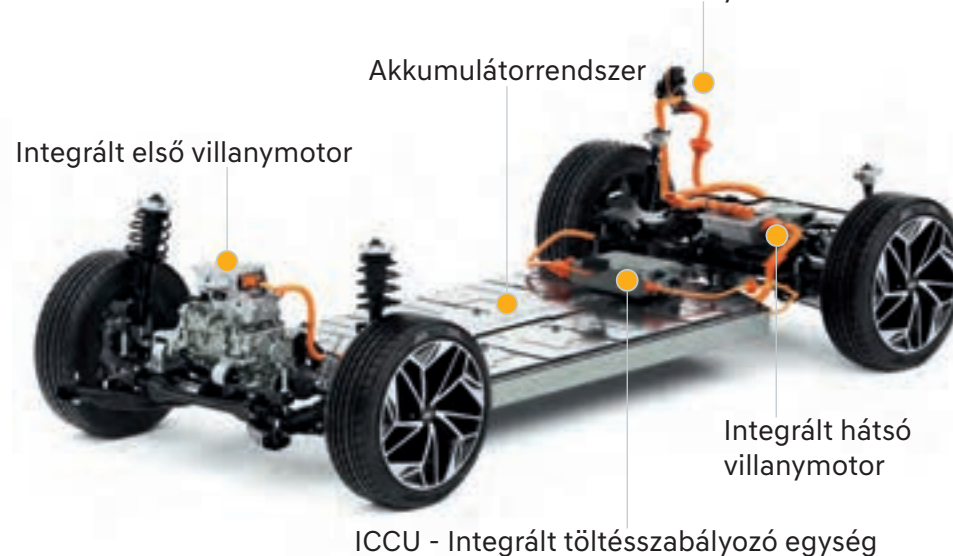
Az IONIQ 6 a Hyundai forradalmian újszerű elektromos, globális moduláris platformjára (E-GMP) épül. A házon belül kifejlesztett technológiákat alkalmazó, kifejezetten akkumulátoros elektromos járművekhez tervezett platform gyorsabb töltést, megnövelt hatótávolságot, tágasabb belső teret és jobb vezethetőséget tesz lehetővé. Az akkumulátor a két tengely között helyezkedik el. Ez optimális tömegeloszlást és mély tömegközéppontot eredményez, ezáltal javítja a vezethetőséget. A padlólemez alatt elhelyezett akkumulátor révén a padlólapot is ki lehetett küszöbölni, ami tökéletesen sík padlót eredményezett. Ez nagyobb lábteret, valamint jóval kedvezőbb általános térérzetet biztosít.

## Ütközési energiát elnyelő zóna



A többrétegű szerkezet és az új biztonsági technológiák együtt kiemelkedő védelmet nyújtanak az utasoknak és az akkumulátornak egyaránt. Az ütközési energiát elnyelő zóna a kialakított terhelési csatornák mentén elvezeti az ütközés energiáját a programozottan gyűrődő szerkezetekbe, ezzel felemészti az ütközési energiát, hatékonyan óvja az utasokat és a 800V-os akkumulátort. A műszerfal előtti teherviselő zóna speciális szerkezete minimálisra csökkenti az elektromos hajtási rendszert és az akkumulátort terhelő ütközési energiát. A padlóba beépített, nagyfeszültségű akkumulátort ultra nagy szilárdságú acélszerkezet óvja az ütközés erőhatásaitól.

## Kétirányú töltőcsatlakozó



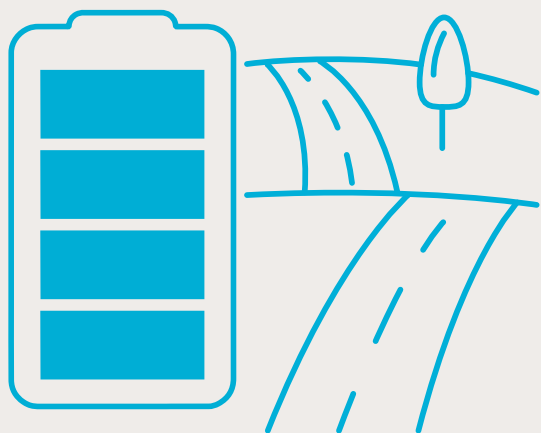
A Hyundai új elektromos hajtásrendszere kiemelkedő hatásfokával új mércét állít az autópárhazban. A villanymotorból, fordulatszám-csökkentő egységéből, inverterből és akkumulátorból álló elektromos hajtásrendszere alkotja az elektromos jármű lelkét – gyakorlatilag ez váltja ki a belső égésű motort. Az új generációs rendszer jellemzői közül kiemelt figyelmet érdemel a motor, a fordulatszám-csökkentő egység és az inverter egyetlen egységbe történő integrálása, valamint a szabványosított akkumulátor-modul. Ez az integráció megnövelt hatótávolságot, valamint élvonalbeli üzemi hatásfokot eredményez. Az innovatív integrált töltésszabályozó egység (ICCU) nagyfeszültségű szilícium-karbid segítségével támogatja a 800V-os töltést. Ugyanez a rendszer teszi lehetővé a V2L kétirányú töltést.

# Akkumulátorok / Hatótávolság / Teljesítmény.

Válasszon teljesítményt és hatótávolságot. Az IONIQ 6 kétféle akkumulátorral rendelhető: alapkivitelűvel (53 kWh) és nagy hatótávolságúval (77,4 kWh). Emellett kérhető egymotoros, hátsókerék-hajtású (2WD), vagy két villanymotoros, összkerék-hajtású (4WD) kivitel. A 77,4 kWh-s akkumulátorral szerelt modell összkerék-hajtású kivitelben 325 LE (239 kW), hátsókerék-hajtással 228 LE (168 kW) csúcsteljesítményre képes. Az 53 kWh-s akkumulátor kizárólag hátsókerék-hajtással társítható, ebben az esetben a motor csúcsteljesítménye 151 LE (111 kW.)

\* WLTP vegyes ciklus szerinti hatótávolság. A tényleges hatótávolságot befolyásolhatják az útviszonyok, a vezetési stílus és a környezeti hőmérséklet. \* Az érték a felszerelt abroncsok típusától is függ.

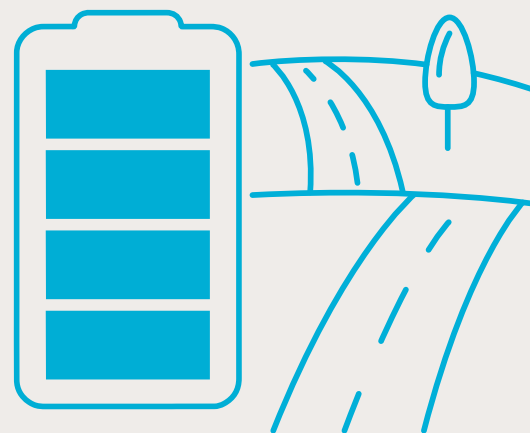
77,4 kWh



614 km\*

\* 2WD = 614 km 18" keréktárcsákkal. 545 km 20" keréktárcsákkal. AWD = 583 km 18" keréktárcsákkal. 519 km 20" keréktárcsákkal.

53 kWh



429 km\*

\* 2WD = 429 km 18" keréktárcsákkal.



# Regeneratív fékezés és i-pedál.

Az élvonalbeli, intelligens technológiákkal felvértezett IONIQ 6 regeneratív fékrendszere a villanymotor segítségével lassítja az autót, és közben az akkumulátort is tölti. A kormánykerékre szerelt váltófülekkel módosítható a regeneratív fékezés ereje: az így megtermelt elektromos energiát az akkumulátorban tárolja a rendszer. Minél magasabb fokozatot választ a vezető, annál erőteljesebben lassul az autó, amint leveszi a lábát a gázpedálról. A bal oldali váltófület húzva tartva maximális regeneratív fékerő érhető el. Ezzel a módszerrel teljesen állóra fékezhető az autó, anélkül, hogy a vezető a fékpedálra lépne. Emellett az intelligens regeneratív fékrendszer az elülső radaros érzékelők segítségével automatikusan a forgalomhoz igazodva szabályozza a regeneratív fékerő mértékét, és ezáltal a lassulást. Az i-pedál üzemmódban pedig a gázpedál egymagában alkalmas a gyorsításra, lassításra és megállásra. A bal oldali váltófület megérintve aktiválható a negyedik fokozat, és ezzel az egypedálos üzemmód: ilyenkor a regeneratív fékezésre utaló ikon helyén megjelenik az egypedálos szimbólum.









# Gyors és ultragyors töltés.

Nincs ideje várakozni? Ne aggódjon, hiszen az ultragyors villámtöltővel mindössze 15 perc alatt akár 351 kilométerre elegendő töltést vehet fel, és mindössze 18 perc alatt 10-ről 80 százalékra töltheti autóját. A Hyundai világelső, szabadalmaztatott technológiája a 400V és 800V-os töltő infrastruktúrákat is támogatja, méghozzá kiegészítő komponensek vagy adapterek nélkül. Így gyorsabban megkezdheti és be is fejezheti a villámtöltést, hiszen ha az egyik töltőtípus foglalt, fennakadások nélkül használhatja a másikat.







### 77 kWh nagy hatótávolságú akkumulátor

350 kW egyenáramú töltőpont: töltési idő 18 perc 10-80%  
15 percnyi töltéssel elérhető extra hatótávolság: 351 km\*

\* 2WD kivétel 18" kerekekkel



### 53 kWh normál hatótávolságú akkumulátor

350 kW egyenáramú töltőpont: töltési idő 18 perc 10-80%



### 77 kWh nagy hatótávolságú akkumulátor

50 kW egyenáramú töltőpont: töltési idő 73 perc 10-80%



### 53 kWh normál hatótávolságú akkumulátor

50 kW egyenáramú töltőpont: töltési idő 58 perc 10-80%

# Otthoni töltés / váltóáramú töltés.

Az otthoni csatlakozó jellegétől, illetve a nyilvános töltőpont típusától függően az IONIQ 6 az ultragyors egyenáramú töltésen kívül számos egyéb módon is tölthető. Töltse autóját otthonában, az olcsóbb éjszakai tarifával, vagy bevásárlás közben! A nagy teljesítményű, 11 kW-os fedélzeti töltő a váltóáramú töltési lehetőségek széles skáláját bocsátja rendelkezésére.



A 77 kWh-s akkumulátor 7 óra 10 perc alatt tölthető fel. Az 53 kWh-s akkumulátor töltési ideje pedig 5 óra 25 perc. (EU 230V, háromfázisú áram)





# Járműből a fogyasztóra (V2L) technológia.

Mintha otthon lenne: csak dugja be a konnektorba a hordozható számítógépet, vagy elektromos kerékpárt. Az IONIQ 6 innovatív járműből a fogyasztóra (V2L) technológiája révén maximálisan kiaknázhhatja a fenntartható elektromobilitásban rejlő lehetőségeket. A hátsó üléseknél elhelyezett 230V-os csatlakozójáról szabadon használhatja elektromos berendezéseit, akár menet közben, akár célhoz érve. Ha pedig strandol vagy piknikezik, csatlakoztassa a konvertert a külső kétirányú töltőcsatlakozóba, és töltsen onnan elektromos robogóját, vagy működtesse kempingfelszereléseit. A külső csatlakozóról a jármű lekapcsolt állapotában is vételezhető elektromos áram; a legnagyobb teljesítmény 3,6 kW.



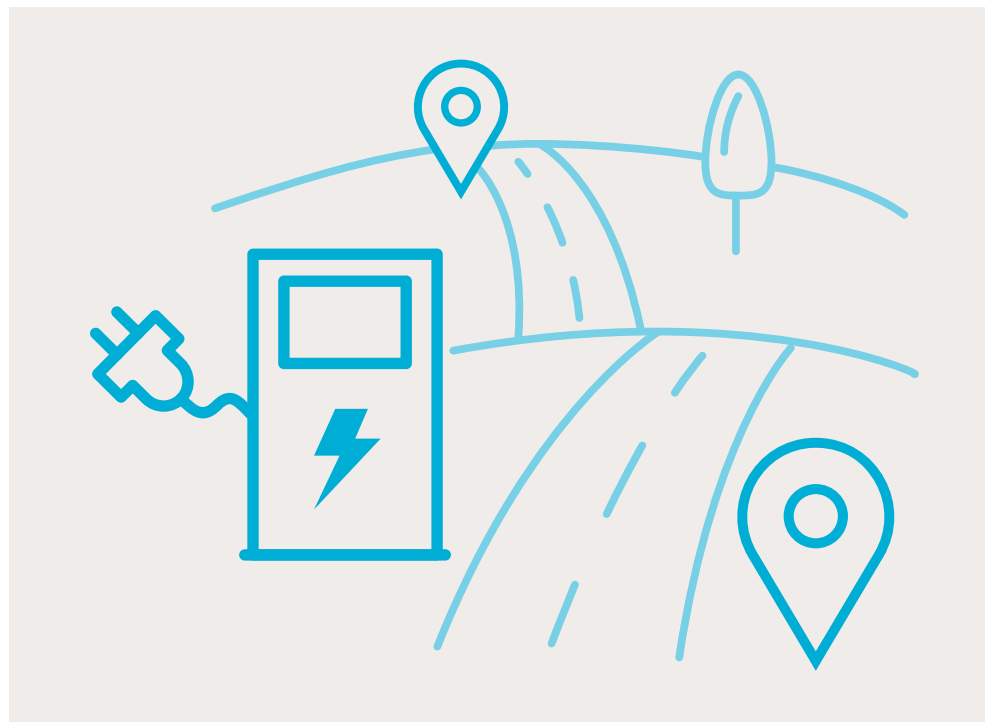
# Bluelink® Connected Car szolgáltatások.

Az IONIQ 6 a Bluelink csatlakoztatott szolgáltatások legfrissebb változatát alkalmazva biztosít zökkenőmentes kapcsolódást: utazását online hangfelismerés, valamint funkciók széles választéka teszi kényelmesebbé és élvezetesebbé. A kiegészítő hangfelismerés funkció révén egyszerű szóbeli utasítással szabályozhatja az olyan fedézeti funkciókat, mint a klímaberendezés és hőszabályozás, az ablakemelő vagy az infotainment rendszer. A Bluelink alkalmazás számos ötletes funkció távvezérlésére alkalmas; emellett a navigációs rendszerhez három éven át érvényes, ingyenes előfizetés is jár a Hyundai LIVE szolgáltatásaira. Keresse fel weboldalunkat, és ismerje meg a vezetést biztonságosabbá, egyszerűbbé és élvezetesebbé tevő Bluelink® szolgáltatások teljes kínálatát!



## Online útvonaltervezés.

Érjen célhoz hamarabb: a rendszer képes pontosabban előre jelezni a forgalom alakulását és az érkezés várható idejét, valamint megbízhatóbban tervezi újra az útvonalakat. A felhő alapú navigációs rendszer valós idejű és múltbeli adatok alapján biztosít pontosabb útvonaltervezést és előrejelzést.

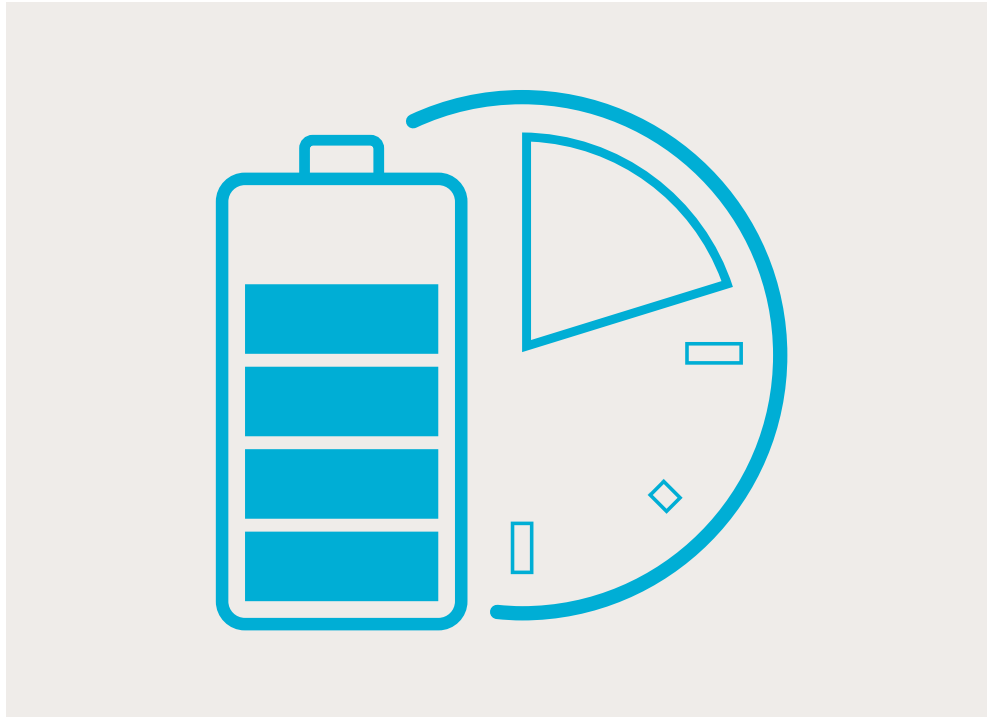


## Elektromos jármű útvonaltervező és töltőállomás-kereső.

Megnyugtató érzés tudni, hogy hol fogja legközelebb tölteni autóját. Adja meg úti célját, és a navigációs rendszer automatikusan megjeleníti az útvonal mentén található töltőpontokat.<sup>1</sup> Az IONIQ 6 valós időben jeleníti meg a töltőállomások adatait, a helyszínről kezdve, az alkalmazott csatlakozó szabványokon át, a szabad töltőpontokig.

<sup>1</sup> Jogi nyilatkozat: Az elektromos jármű útvonaltervező szolgáltatás csak javaslatot tesz; a találatok nem minden esetben tükrözik az aktuális menethelyzetet. A szolgáltatásra kizárólag a törvény által előírt mértékben vállalunk garanciát.





#### Távoli parancsok.

Elfelejtette bezárni autóját? Ne aggódjon: az IONIQ 6 emlékeztető üzenetet küld okostelefonjára. Ezután elég beírnia PIN-kódját, és a Bluelink alkalmazásból máris zárhatja vagy nyithatja autója központi zárját. Túl hideg van kint? Mi sem egyszerűbb ennél! Az alkalmazáson keresztül előmelegítheti az utasteret: olvassa le az ablakokat, és kapcsolja be a kormányfűtést a távolból! Ha pedig autója külső áramforrásra csatlakozik – például otthon, garázsában – aktiválja az előfűtést. Így a hálózati áramról melegítheti fel az utasteret, amivel megnövelheti a hatótávolságot. Ami pedig a töltést illeti, elég néhány kattintás, és máris pénzt takaríthat meg. Az alkalmazásból úgy programozhatja a töltés kezdetét és végét, hogy a lehető legteljesebb mértékben kihasználhassa a csúcsidőn kívüli áramtarifákat. Ráadásul így autója minden reggel teljesen feltöltött akkumulátorral várja.



#### Valós idejű parkolási tájékoztatás.

Találjon gyorsan parkolóhelyet, parkoljon hatékonyabban és egyszerűbben. A valós idejű tájékoztató segít megtalálni és összehasonlítani a parkolási lehetőségeket a parkolóházakban, a felszíni parkolóknak, valamint az utcán.

Olvassa be, hogy felfedezze a Bluelink szolgáltatások teljes listáját a weboldalunkon.



# Mindig a legújabb szoftverek vezetékek nélküli frissítéssel.

Amellett, hogy vezetékek nélkül frissíthetők a térképek, illetve az infotainment rendszer szoftvere, az IONIQ 6 a Hyundai palettáján elsőként a jármű rendszerszoftverek vezetékek nélküli frissítését is támogatja. Mostantól gombnyomásra elérhetők a legújabb frissítések, amelyekhez korábban fel kellett volna keresni egy márkakereskedést. Az előny: az IONIQ 6 minden pillanatban legfrissebb formáját hozza, mint egy vadonatúj autó, kibővített funkciókkal, feljavított minőséggel és új szolgáltatásokkal.







**Nagyobb teljesítmény, jobb funkcionalitás.**

A vezeték nélküli (OTA) szoftverfrissítések jóvoltából mindig az aktuálisan elérhető legjobb teljesítményt, illetve legújabb szolgáltatásokat veheti igénybe. Amint megjelenik egy frissítés, az azonnal elérhetővé válik az Ön számára.

**A legújabb térképek és infotainment funkciók.**

A jövőben automatikusan, vezeték nélküli adatkapcsolaton keresztül frissülnek autója BlueLink térképei és infotainment szoftverei. Korábban ezeket személyesen kellett letölteni és telepíteni, vagy felkeresni egy márkakereskedést, ahol elvégezték a feladatot.







17:30 PM Thu, Jul. 14



EV



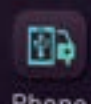
Map



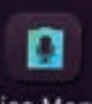
Navigation Menu



Phone



Phone Projection



Voice Memo



Climate



Warmer/  
Ventilation



Valet Mode



Quiet Mode



Bluelink



Setup



EV START STOP

22.0

CLIMATE AUTO

22.0

EV START STOP

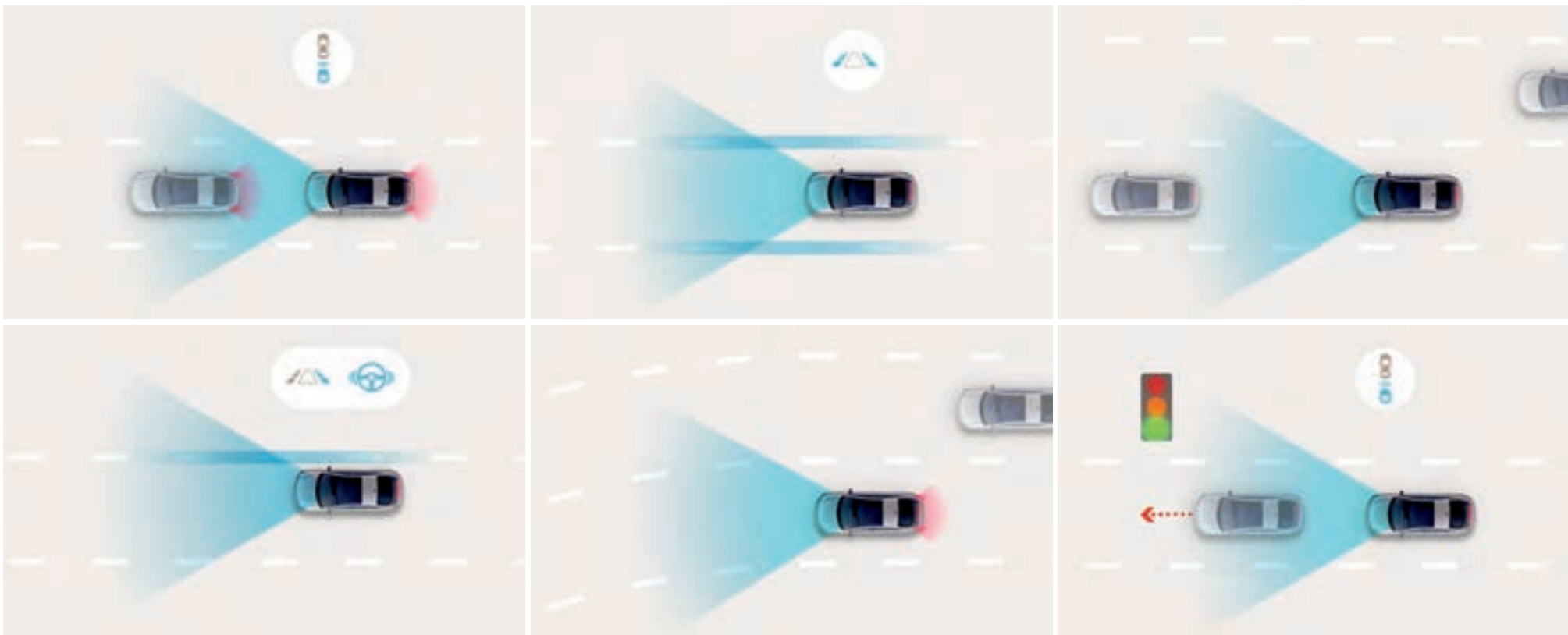
22.0

CLIMATE AUTO

22.0

# Hyundai Smart Sense.

A Hyundai modellkínálata a biztonság és a praktikum legmagasabb szintjét nyújtja, hála a biztonsági és vezetőtámogató funkciók széles körének. Az élvonalbeli, fejlett vezetőtámogató funkciókat felvonultató Hyundai Smart Sense rendszer révén az IONIQ 6 a legmodernebb biztonsági és vezetőtámogató technológiákat kínálja, amelyek gondtalanabbá teszik az utazást. A modell 2. szintű autonóm vezetési technológiával rendelkezik: az Autópálya asszisztens II funkció képes szabályozni a jármű sebességét és követési távolságát, támogatja a sávváltást, valamint segít megelőzni az ütközést, ha bevág Ön elé egy másik jármű. Az IONIQ 6 maximális, ötcsillagos minősítést szerzett az Euro NCAP biztonsági vizsgálatán.



## Ráfutásos balesetet megelőző rendszer (FCA).

Gyorsan megállítja az autót, még ha Ön nem is figyel oda. Az FCA figyelmeztet a lassító vagy megálló járművekre, kerékpárosokra és gyalogosokra, és amennyiben Ön nem reagál idejében, önálló vészfékezésbe kezd. A következő funkciókat foglalja magában: kanyarodás kereszteződésben, áthaladás kereszteződésen, sávváltás során szemből vagy oldalról közeledő jármű, elkerülő kormányrásegítés.

## Sávtartó rendszer (LKA).

Segít egyenesben tartani a járművet. Az LKA hang- és fényjelzéssel figyelmeztet, ha a jármű irányjelzés nélkül kezd kisodródni forgalmi sávjából, majd megfelelő kormányrásegítéssel segít visszatéríteni az autót a helyes irányba.

## Sávkövető rendszer (LFA).

A sáv közepén, biztonságban tartja autóját. A rendszer 0-185 km/óra sebességtartományban a forgalmi sáv középvonalában tartja a járművet, autópályán éppúgy, mint a városban.

## Navigáció alapú intelligens sebességtartó automatika (NSCC).

Az ultramodern navigációs rendszer adatai alapján előre tudja, hogy kanyar vagy egyenes útszakasz vár-e rá, és ennek megfelelően, a biztonságot szem előtt tartva szabályozza a jármű sebességét. Az aktív rendszer automatikusan a változó sebességkorlátozásokhoz igazítja a jármű beállított sebességét.

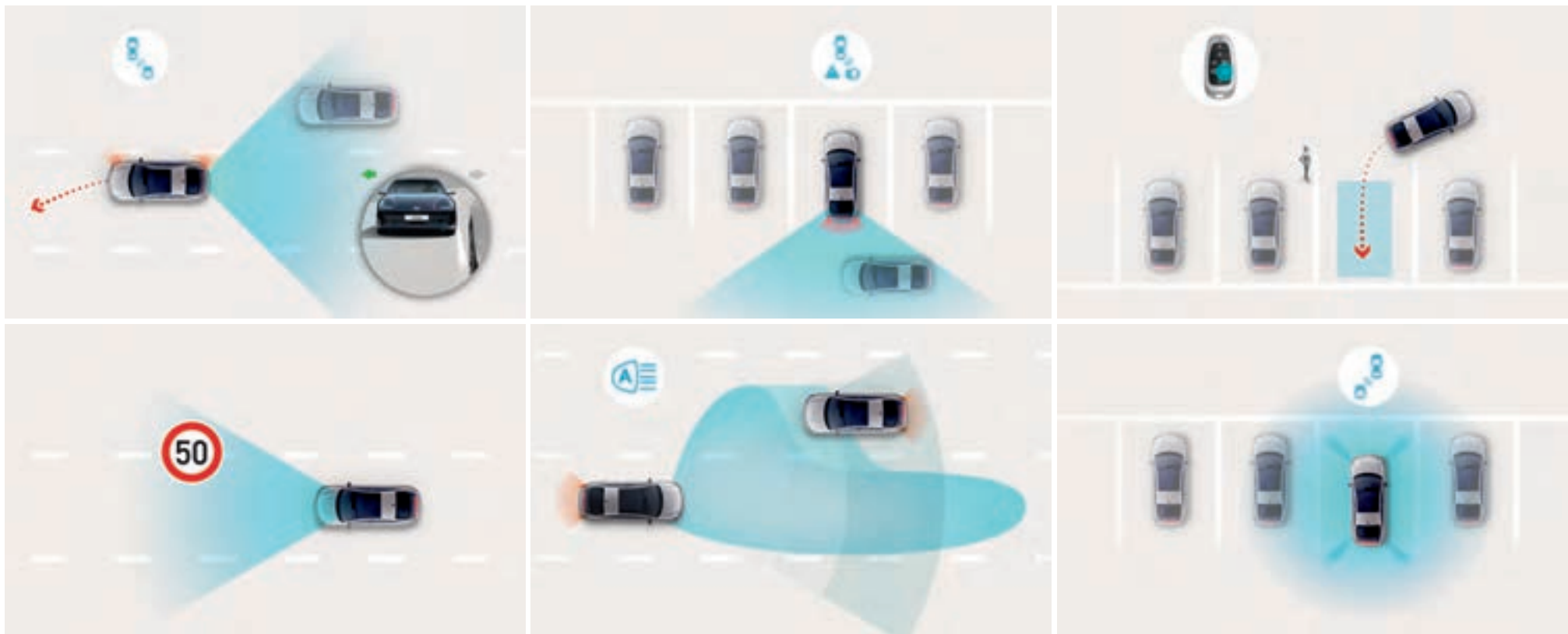
## Autópálya asszisztens II (HDA2).

A Hyundai élvonalbeli autonóm mobilitási technológiája lehetővé teszi, hogy autója önállóan kormányozzon, gyorsítson vagy fékezzen. Az IONIQ 6 menet közben kiértékeli a környezetét, és aktívan beavatkozva gondoskodik az Ön és utasai biztonságáról, ha veszélyes helyzetet vagy baleseti kockázatot észlel. A rendszer a sáv középvonalában tartja az autót, biztonságos követési távolságot tartva az elől haladó mögött. Emellett, ha Ön szeretné, a műholdas információk, valamint az autópályán kihelyezett tájékoztatások alapján betartja az előírt sebességkorlátozást. Segít a sávváltásban, a sávon belüli kikerülő vészmanőver végrehajtásában, valamint az Ön elé bevágó jármű elkerülésében. Ha pedig a szomszédos sávban közlekedő jármű túlságosan közel haladna, kihúzódik a sáv másik szélére.

## Gépjármű előtt megállt autó elindulására figyelmeztető rendszer (LVDA).

A városi forgalomban különösen hasznos, ötletes funkció figyelmezteti Önt, ha közlekedési lámpánál vagy dugóban elindul az Ön előtt várakozó jármű.





**Aktív holtterfigyelő rendszer (BCA).**

A BCA biztonságosabbá teszi a közlekedést sűrű forgalomban: figyelmezteti vezetőjét, valamint a bal, illetve jobb oldali fékek működtetésével, illetve aktív elormányzással előzi meg az ütközést, amennyiben járművet észlel az IONIQ 6 holtterében, illetve sávváltásba kezd.

**Holtterfigyelő monitor (BVM).**

A digitális műszeregység képernyőjén megjeleníti az autó bal és jobb oldalán haladó forgalom képét. A kamerákat sávváltáskor az irányjelző működtetése aktiválja.

**Intelligens sebességkorlátozó táblafelismerő rendszer (ISLA).**

Ez a félautonóm mobilitási technológia észleli a sebességkorlátozásokat, és azokhoz igazítja a jármű sebességét (ha aktív).

**Aktív mögöttes keresztirányú forgalomfelügyelet (RCCA).**

Tökéletes segítő parkoláshoz. Ha nehezen belátható helyről kell kitolatnia, a rendszer nem csak figyelmeztet az oldalról érkező járművekre, de automatikusan le is fékezi az autót.

**Távolságifényezés-assisztens (HBA).**

Minimális stressz, maximális látómező. A rendszer a szemből érkező, valamint az Ön előtt haladó járműveket egyaránt észleli, és szükség esetén tompított világitásra vált. Ha már nem érzékeli más járművek jelenlétét, ismét távolsági világitásra kapcsol.

**Második szintű távirányításos, automatikus beparkoló rendszer (RSPA 2).**

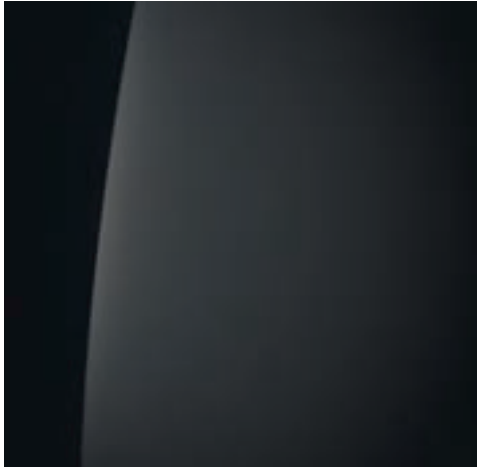
Gyerekjáték a szűk helyre parkolás! Az IONIQ 6 képes párhuzamosan, ferdén vagy merőlegesen beparkolni, illetve parkolóhelyre be-, vagy onnan kiállni. Ehhez Önnek csupán az intelligens kulcs gombját kell megérinteni, és még csak az autóban sem kell ülnie.

**360 fokos parkolókamera (SVM).**

Szűk a parkolóház? Nem elég tágas az autósó? Mi sem egyszerűbb ennél! Az IONIQ 6 körkörös kamerarendszere egyszerűvé és biztonságossá teszi a szűk helyen való manőverezést. A jármű fedélzetén található, négy kamera kombinált képe 360 fokos nézetet biztosít környezetéről.

# Karosszériaszínek és keréktárcsák.

Tizenegy különböző karosszériaszín – köztük két matt kivitelű árnyalat – áll rendelkezésre. A választott színtől függően a karosszéria védőburkolatai középsötét ezüst vagy félig fényes metálfekete színben pompáznak. Az aerodinamikailag optimalizált keréktárcsákat kifejezetten az IONIQ 6-hoz terveztük. Ezeket is visszaköszön a dizájnmatematika; exkluzív, felvillanyozó hangulatuk csodálatosan harmonizál a kecses profillal. Választható 18 és 20 colos kivitelben.



Abyss Black gyöngyház



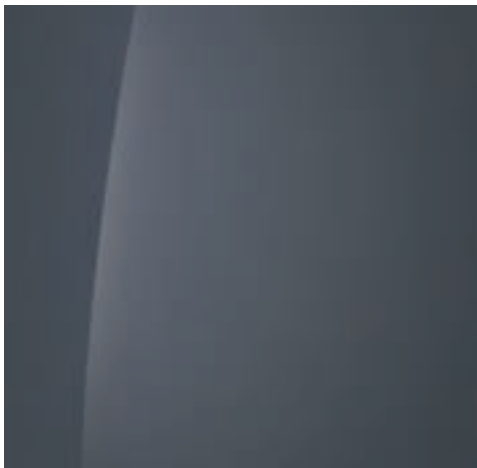
Serenity White gyöngyház



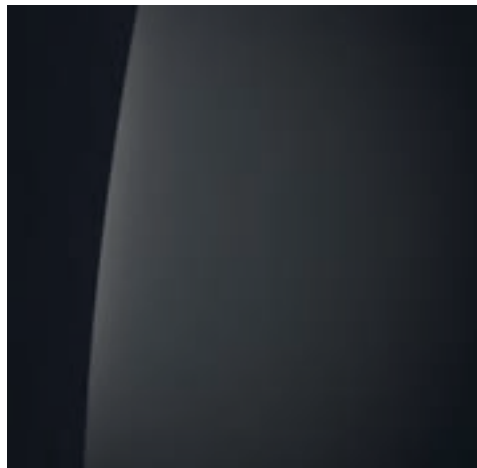
Curated Silver metálfény



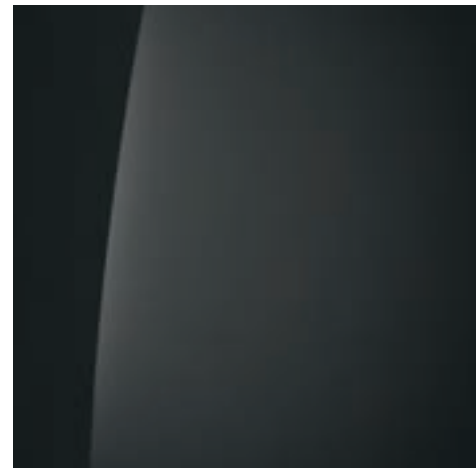
Gravity Gold matt



Transmission Blue gyöngyház



Biophilic Blue gyöngyház

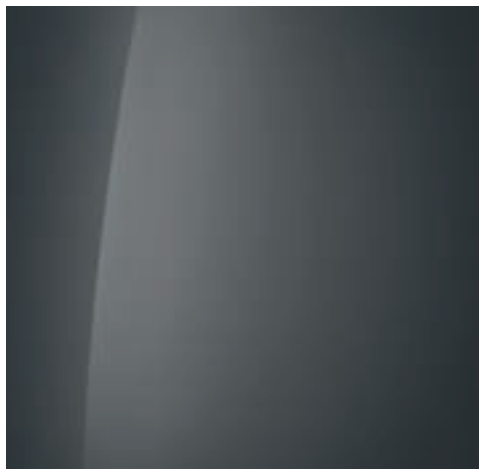


Digital Green gyöngyház

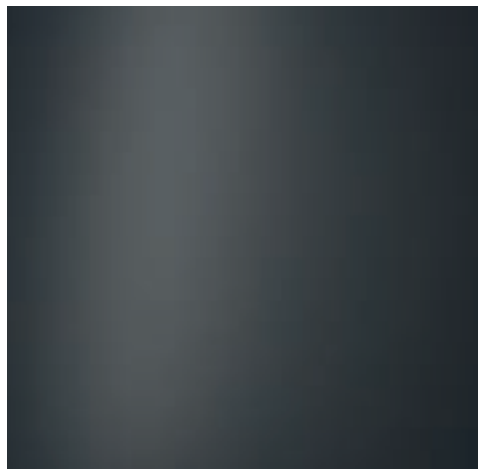


Byte Blue metálfény

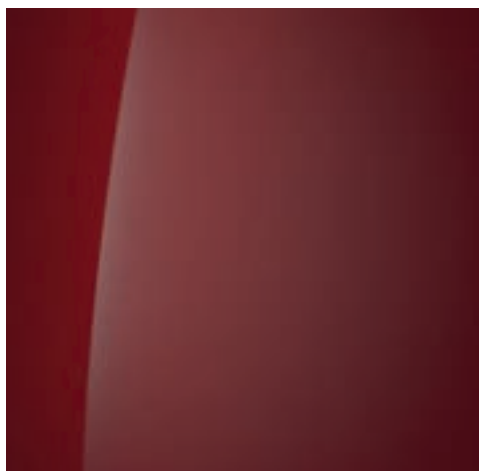




Nocturne Gray metálfény



Nocturne Gray matt



Ultimate Red metálfény



20 colos könnyűfém keréktárcsa



18 colos könnyűfém keréktárcsa

# Beltéri színvilág.

Válasszon kétféle belső kivitel – egyszínű fekete vagy világosszürke – közül.



Egyszínű fekete



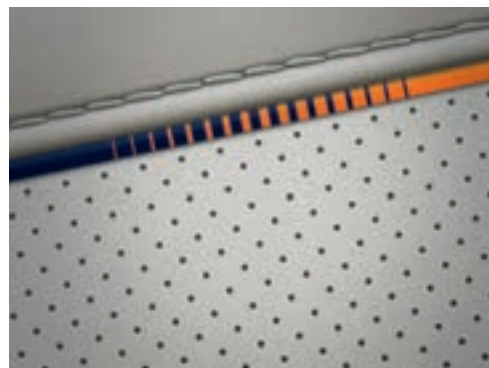
Világosszürke



Újrahasznosított PET-fonalból készült szövet, fekete



Öko-bőr, fekete, szürke betétekkel



Öko-bőr, világosszürke, kék/narancs betétekkel



# Műszaki adatok és méretek.

Típus	Elektromos, 58 kWh (EURO 6)		Elektromos, 77,4 kWh (EURO 6)		
Villanymotor típusa	Állandó mágneses szinkronmotor		Állandó mágneses szinkronmotor		
	2 WD	4 WD	2 WD	4 WD	
Legnagyobb teljesítmény (kW)	170 Le (125 kW)	72+162 Le (53+120 kW)	229 Le (168 kW)	100+225 Le (74+165 kW)	
Legnagyobb teljesítmény (LE/perc)		151	228	325	
Legnagyobb forgatónyomaték (Nm)	350 Nm	255+350 Nm	350 Nm	255+350 Nm	
Legnagyobb forgatónyomaték (lb-ft)		258	258	446	
<b>Akkumulátor</b>					
Típus	Lithium-Ion		Lithium-Ion		
Kapacitás (kWh)	58		77,4		
Teljesítmény (kW)	195		272		
Energiasűrűség (kWh/kg)	156,7		162,6		
Feszültség (V)	522,7		697		
<b>Fedélzeti töltő (OBC)</b>					
Max. kapacitás (kW)	7 (1-fázis) / 10,5 (3-fázis)		7 (1-fázis) / 10,5 (3-fázis)		
<b>Menetteljesítmények*</b>					
Végsebesség (km/óra)	185	185	185	185	
0-100 km/óra gyorsulás (másodperc)	8,5	6,1	7,3	5,1	
<b>CO<sub>2</sub>-kibocsátás / Energia-fogyasztás / Hatótávolság</b>					
CO <sub>2</sub> -kibocsátás, vegyes ciklus szerint (g/km)	0		0		
Hatásfok (Wh/km)	16,7	18,1	17 (19"/20")	17,9/19,1 19"/20"	
Hatótáv* (km)	384	360	507/476 km (19"/20")	481/454 km 19"/20"	
Hatótáv városon belül* (km)	587	539	686/646 km (19"/20")	640/594 km (19"/20")	
<b>Töltési idő*</b>					
	Standard váltóáramú töltés	kb. 4 ó 59 p		kb. 7. ó 20 p	
	gyorstöltő, 50 kW (80%-ig)	kb. 45 p 45 mp		kb. 61 p 42 mp	
	gyorstöltő, 350 kW (80%-ig)	kb. 17 p 16 mp		kb. 17 p 44 mp	
<b>Tömeg</b>					
Menetkész tömeg	→ Minimum	1830 kg	1940 kg	1935 kg	2045 kg
	→ Maximum	1910 kg	2020 kg	2015 kg	2125 kg
Vontathatóság	→ Fékezetlen	750 kg	750 kg	750 kg	750 kg
	→ Fékezett	na	na	1600	1600
Maximális tetőterhelés	80 kg				

\* WLTP ciklus szerinti hatótávolság. A tényleges hatótávolságot befolyásolhatják az útviszonyok, a vezetési stílus és a környezeti hőmérséklet. \* Az érték a felszerelt abroncsok típusától is függ.



Teljes szélesség 1,890  
Nyomtáv 1,628



Teljes hosszúság 4,635  
Tengelytáv 3,000



Mértékegység: mm  
(20 colos kerek)

Teljes magasság

1,647

Nyomtáv 1,637

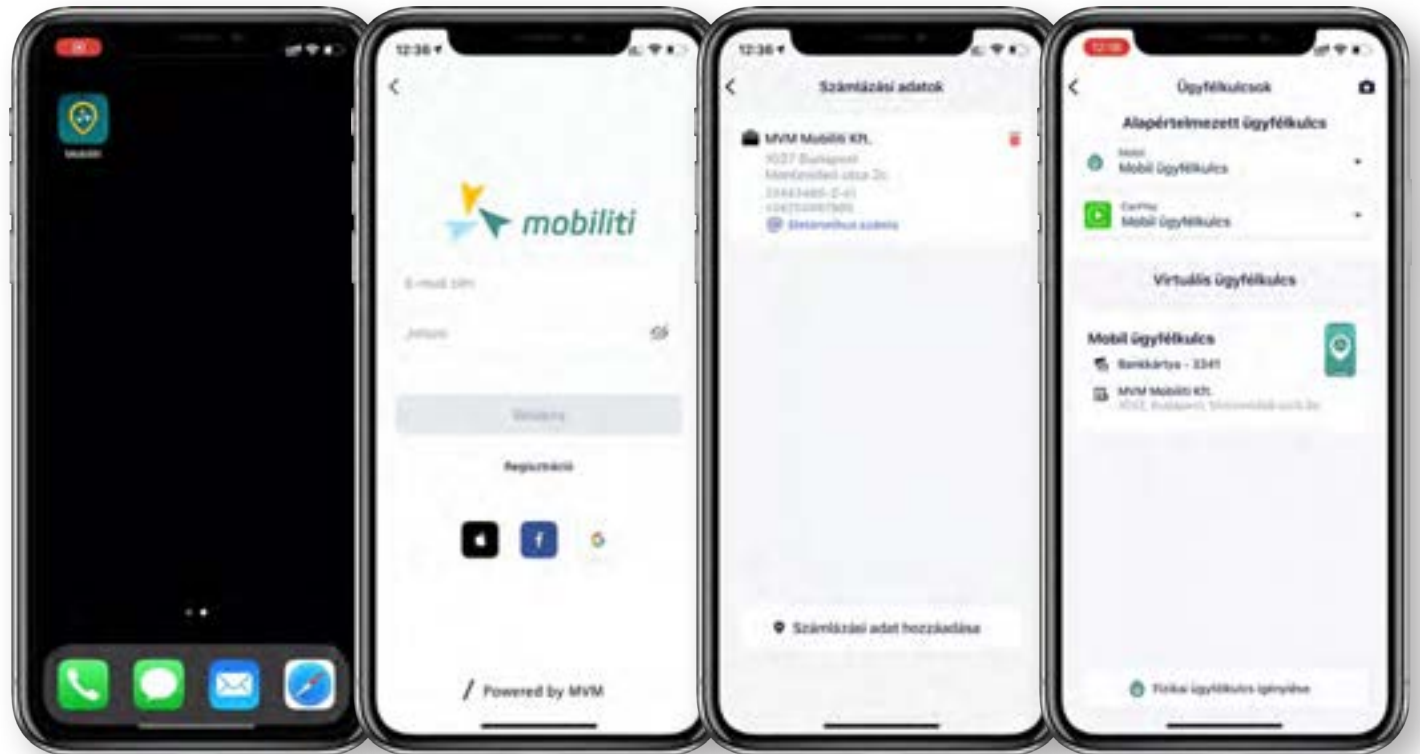
\*A táblázatban feltüntetett értékeket a honosítási eljárás próbái során, meghatározott előírás szerint, laboratóriumban elvégzett mérésekkel határozták meg. A napi használat során a jármű terhelése, a bekapcsolt elektromos fogyasztók (fényzórók, utastér ventilátor, légkondicionáló berendezés stb.) által okozott terhelés, az út minősége, a forgalmi és időjárási viszonyok, a gépkocsit vezető személy vezetési stílusa, a nyitott ablakok vagy más okok miatt megnövekedett légellenállás, a gumiabroncsok légnyomása és gördülési ellenállása, a normál és extra tartozékok, valamint a jármű általános állapota a táblázatban megadott értékektől eltérő hatótáv és töltési idő értékeket eredményeznek. A táblázatban megadott értékek elsősorban más típusokkal való összehasonlításra szolgálnak.

\*\*Mit kell tudni a gépkocsik Euro környezetvédelmi besorolásáról? A részletekért kattintson ide.

# Hyundai e-card.

Elektromos járművét még soha nem tölthette ilyen egyszerűen, és kényelmesen.

A Hyundai töltőkártya olyan átfogó, könnyen használható, nyilvános töltő megoldás, amelyen keresztül Magyarországon közel 1500 db töltőponthoz férhet hozzá. Az e-roaming révén egyetlen szerződéssel akár külföldön is töltheti autóját. 1 alkalmazás, 1 kártya, 1 számla. Az összesített fizetésnek köszönhetően minden egyszerű. Ráadásul igényeihez igazodva többféle vonzó tarifacsomag közül választhat. Európa országaiban és a kontinensen kívül jelenleg összesen 37 ország 280 töltőhálózatán tölthetik autójukat ügyfeink a Mobiliti applikáció használatával. A töltési pontok száma folyamatosan bővül.





# IONITY.

Az IONITY új normává emeli a hosszú távú elektromos közlekedést. A vállalat nagy teljesítményű töltőhálózatot épít ki és üzemeltet Európa autópályái mentén; az alkalmazott ultramodern technológiáknak köszönhetően a töltőkapacitás elérheti a 350 kW-t. A maximális töltési sebességet és rövid töltési időket kínáló IONITY minden egyes töltőállomása 100 százalékban megújuló energiát használ, így az ügyfelek nem csak emissziómentesen, de szénsemlegesen is közlekedhetnek. A vegyes vállalatban betöltött részvényesi szerepe révén a Hyundai hozzájárul ahhoz, hogy Európában tovább bővüljön az IONITY töltőállomások hálózata, így elősegítve az emissziómentes közlekedés szélesebb körű elterjedését.

Az ügyfelek a fedélzeti navigációs rendszer segítségével könnyedén megtalálhatják a legközelebbi rendelkezésre álló töltőállomásokat.



# Ébreszd fel a világot.

A lélegzetelállítóan szépséges, lenyűgözően fejlett, tisztán elektromos szedán új korszakot nyit a közlekedésben. 800V-os akkumulátor-rendszere ultragyors töltést és akár 614 kilométeres hatótávolságot tesz lehetővé: az IONIQ 6 gyorsabb töltésének és kecsesebb stílusának köszönhetően új távlatokat nyit meg Ön előtt. A Hyundai Motor az aerodinamikai kialakítás és a műszaki tartalom részletekbe menő fejlesztésével a sorozatgyártású járművek körében a legjobbak közé sorolható, 0,21-es közegellenállási együtthatót ért el, ezzel maximalizálva a kifinomult IONIQ 6 streamliner hatótávolságát. Ismerje meg az elektromos közlekedés szépségét egy olyan világban, ahol soha többé nem kell aggódnia a hatótávolság miatt.







Márkakereskedő pecsétje

**5** ÉV  
Kilométer-korlátozás  
Nélküli Garancia

**8** ÉV  
vagy 160 000 km  
Akkumulátor-  
Garancia

A Hyundai 5 éves, kilométer-korlátozás nélküli garanciája csak a hivatalos Hyundai márkakereskedő által a végfelhasználónak értékesített Hyundai járművekre vonatkozik, ahogy ezt a garanciafüzet ÁSZF fejezete is tartalmazza. A jármű akkumulátor-csomagjára 8 éves vagy 160 000 kilométeres garancia vonatkozik. Helyi feltételektől függően. További részletekről érdeklődjön Hyundai márkakereskedőjénél!

A jelen kiadványban található információk nem tekinthetők véglegesnek, azok bejelentés nélkül változhatnak, és kizárólag előzetes tájékoztatásul szolgálnak. A gépkocsik valós színei a nyomdai eljárás korlátai miatt eltérhetnek a katalógusban bemutatottól. A jelen kiadványban bemutatott termékek megfelelnek az európai piacokon elérhető modell-, illetve felszereltségi kínálatnak. A jelen kiadványban látható modelleket egyes esetekben felár ellenében elérhető kiegészítőkkal szerelték fel; a kiadványban nem minden modellváltozat szerepel. A Hyundai Motor Europe fenntartja a jogot, hogy előzetes bejelentés nélkül módosítsa a műszaki adatokat, illetve felszereltségi tartalmakat. A pontos részletekért, kérjük, forduljon Hyundai márkakereskedőjéhez!

**Hyundai Motor Company**

<http://worldwide.hyundai.com>

GEN. LHD 0621 ENG. WD

Copyright © 2023 Hyundai Motor Europe. Minden jog fenntartva.